

ZELL-WEIERBACH (1/3)



ALLGEMEINE ANGABEN

Gebiets-ID: 320

Gebietsgröße: 727 ha

CHARAKTERISTIK DER STADTVIERTEL

(1) Wohngebiete

(2) Wohngebiete, Waldfläche

(3) Wohngebiete, Waldfläche

STATUS QUO (2019)

Wärmebedarf: 27 GWh/a

CO₂ Emissionen: 6.600 t/a

THEORETISCHE POTENZIALE

Abwärme: n.v.

Erdwärmesonden: 10 GWh/a

PV-Dach: 16 GWh/a

Solarthermie: 45 GWh/a

PV-Freifläche: n. v.

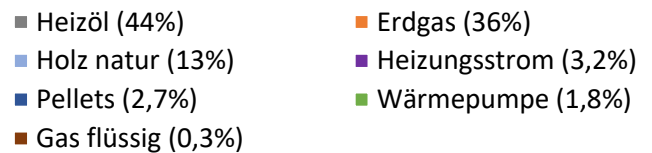
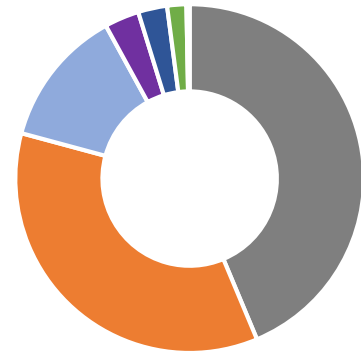
Windkraft: 3 x 11 GW

Wasserkraft: n.v.

Wärmeenergie-einsparpotenzial: ca. 5 GWh/a (bis 2040)

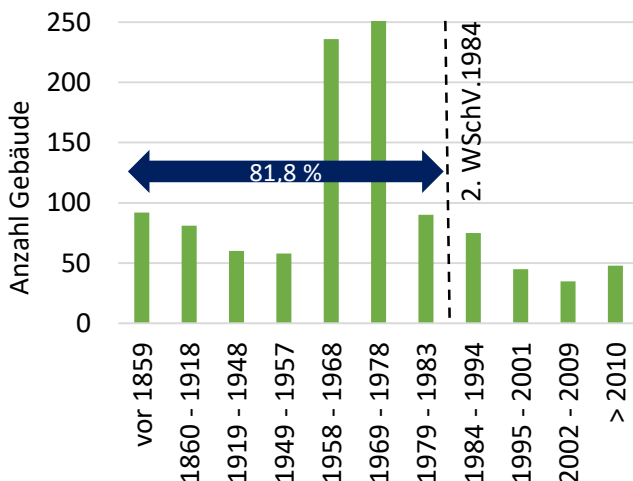
Energieträgerverteilung

Zell-Weierbach (320)



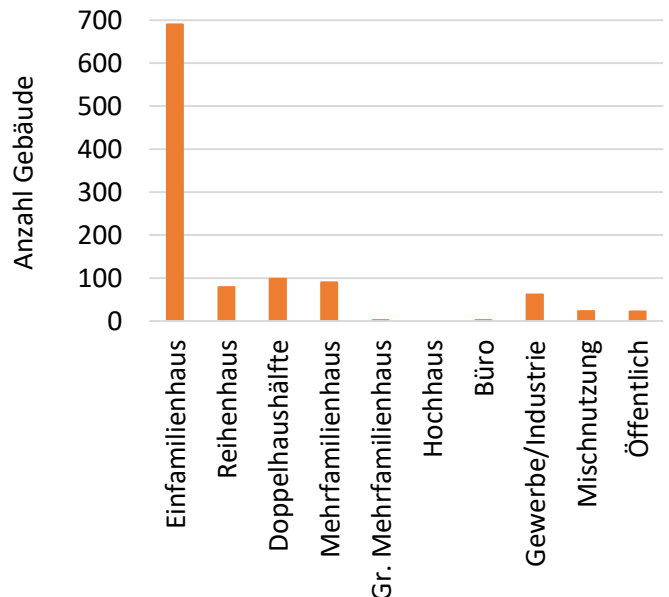
Gebäudealter

Zell-Weierbach (320)

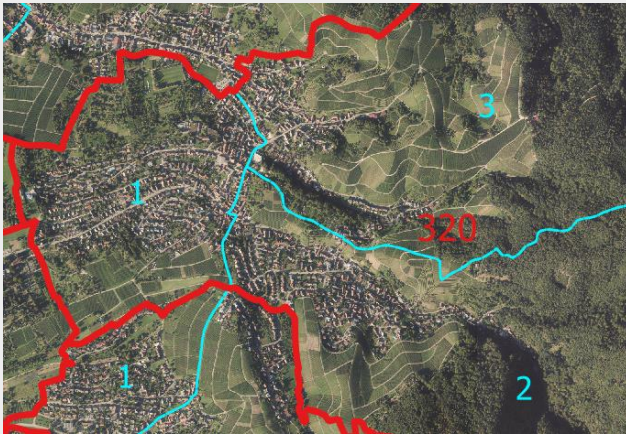


Gebäudenutzungen

Zell-Weierbach (320)



ZELL-WEIERBACH (2/3)



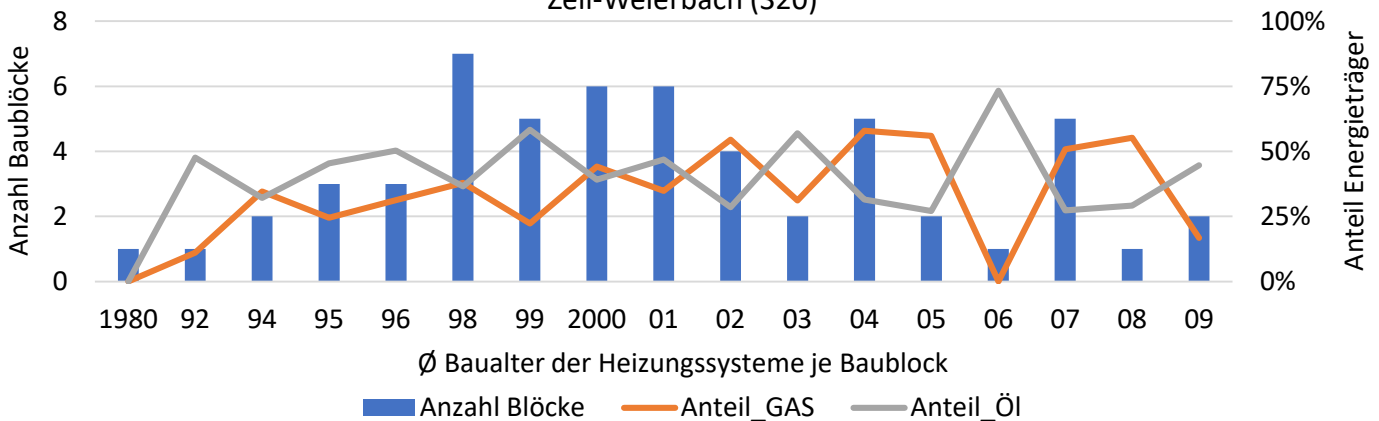
ALLGEMEINE ANGABEN

Gebiets-ID: 320
Gebietsgröße: 727 ha

CHARAKTERISTIK DER STADTVIERTEL

- (1) Wohngebiete
- (2) Wohngebiete, Waldfläche
- (3) Wohngebiete, Waldfläche

Baulter Heizungssysteme vs. Anteil Öl / Gas
Zell-Weierbach (320)



ENERGETISCHE SANIERUNG

	2035	2040
Wärmeenergie-einsparung [GWh/a]	4,7	6,4
Verantwortlichkeit	Gebäudeeigentümer*innen/ Stadt Offenburg	
Kosten	Individuell, abhängig von Gebäudestandard / Baualter	

Anmerkung:

- 82% der Gebäude vor 1984 erbaut
- Kampagne zur energetischen Sanierung sollte durchgeführt werden
- Ziel der Sanierungstiefe für Wohngebäude: mindestens 100 kWh/m²a, idealerweise <70 kWh/m²a

Priorität Hoch

HEIZUNGSMODERNISIERUNG

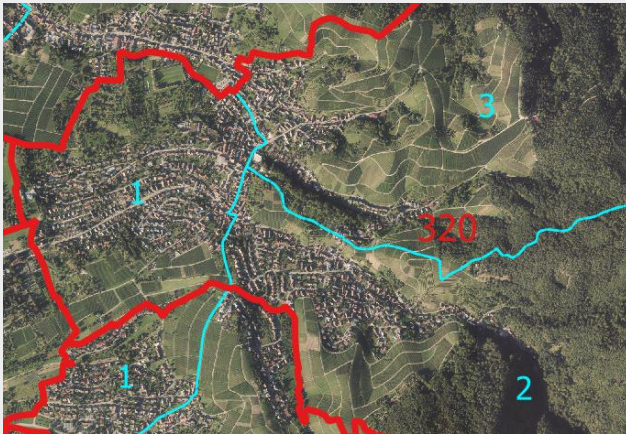
	2035	2040
Reduzierung Heizöl / Gas [GWh/a]	12 / 7	- / 9,5
CO₂-Einsparung Heizöl / Gas [tCO ₂ /a]	3.600 / 2.100	- / 3.000
Verantwortlichkeit	Gebäudeeigentümer*innen/ Stadt Offenburg	
Kosten	WP (Luft): 180-190 €/MWh WP (Wasser): 195-220 €/MWh	

Anmerkung:

- 2% der Baublöcke mit Heizungssystemen vor 1991, weitere 38% vor 2000 (excl. n.B.-Baublöcke)
- 11 Baublöcke mit Heizölanteil ≥60%
- 10 Baublöcke mit Gasanteil ≥60%
- Kampagne zur Heizungsmodernisierung sollte durchgeführt werden

Priorität Hoch

ZELL-WEIERBACH (3/3)



ALLGEMEINE ANGABEN

Gebiets-ID: 320

Gebietsgröße: 727 ha

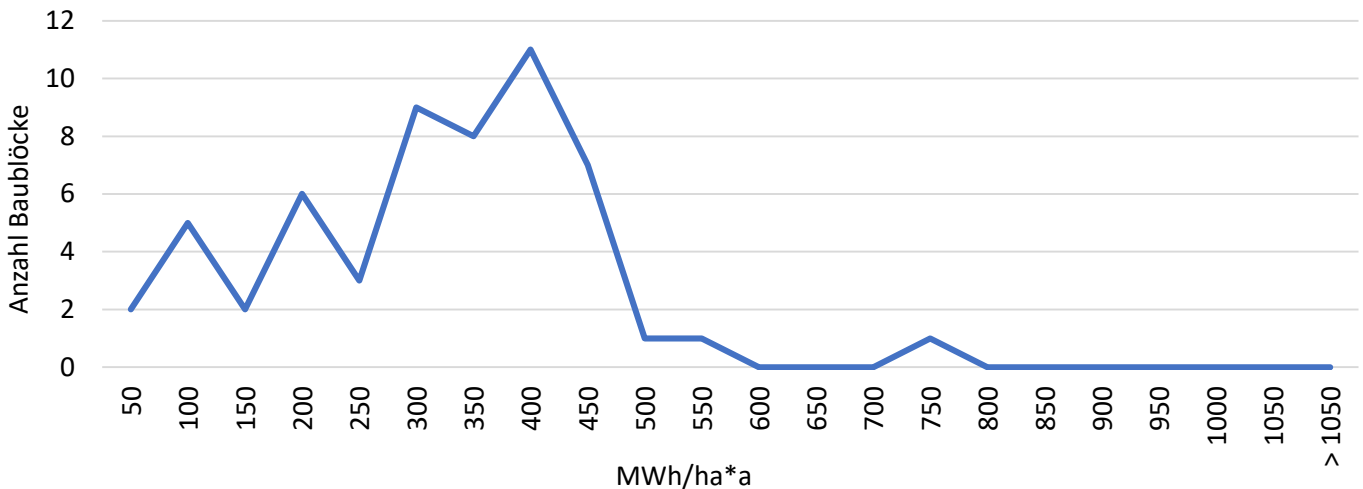
CHARAKTERISTIK DER STADTVIERTEL

(1) Wohngebiete

(2) Wohngebiete, Waldfläche

(3) Wohngebiete, Waldfläche

Häufigkeit der Wärmedichten
Zell-Weierbach (310)



AUFBAU NAHWÄRMENETZ

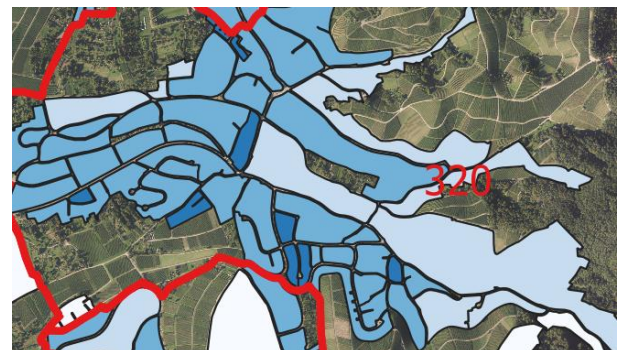
Verantwortlichkeit Stadt Offenburg

Kosten Individuelle Prüfung

Anmerkung:

- 9 Baublöcke mit Wärmedichten zwischen 415-1050 MWh/ha*a
- Wärmedichte meist zwischen 175-415 MWh/ha*a
- Potenzial für Nahwärmenetze gegeben
- Erneuerbare Energien Potenziale vorhanden (Fokus auf Wärmepumpe mit Grundwasser/Erdwärmesonden)

Priorität Hoch



Legende in [MWh/ha*a]

