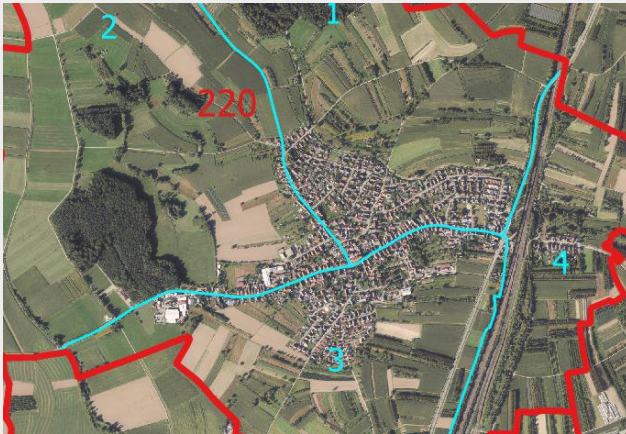


WINDSCHLÄG (1/3)



ALLGEMEINE ANGABEN

Gebiets-ID: 220
Gebietsgröße: 767 ha

CHARAKTERISTIK DER STADTVIERTEL

- (1) Wohngebiete
- (2) Wohngebiete
- (3) Wohngebiete
- (4) Wohngebiete

STATUS QUO (2019)

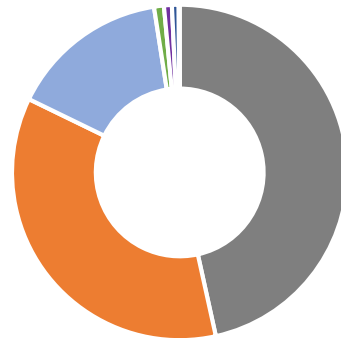
Wärmebedarf: 19 GWh/a
CO₂ Emissionen: 4.400t/a

THEORETISCHE POTENZIALE

Abwärme: n. v.
Erdwärmesonden: 2 GWh/a
PV-Dach: 13 GWh /a
Solarthermie: 29 GWh /a
PV-Freifläche: 14 GWh /a
Windkraft: n. v.
Wasserkraft: n. v.
Wärmeenergie-einsparpotenzial: ca. 5 GWh/a (bis 2040)

Energieträgerverteilung

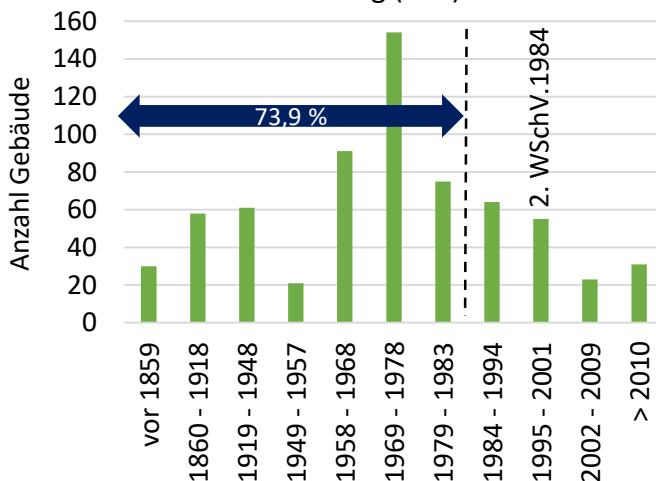
Windschlag (220)



- Heizöl (47%)
- Erdgas (36%)
- Holz natur (15%)
- Wärmepumpe (1,0%)
- Heizungsstrom (0,8%)
- Pellets (0,7%)
- Gas flüssig (0,1%)

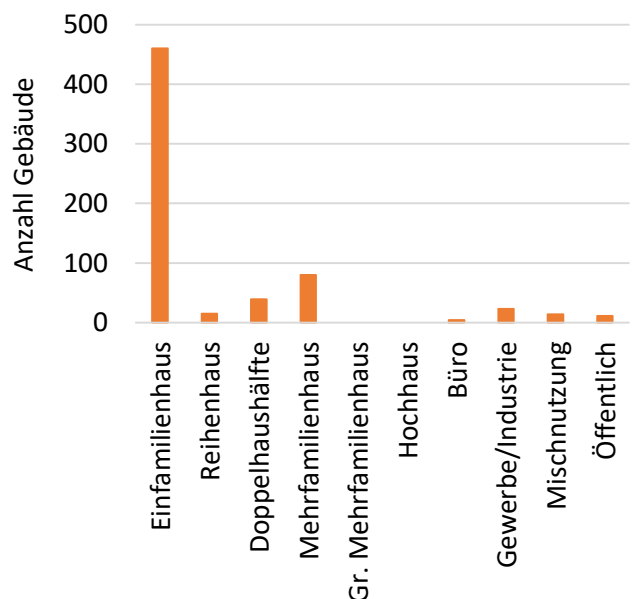
Gebäudealter

Windschlag (220)

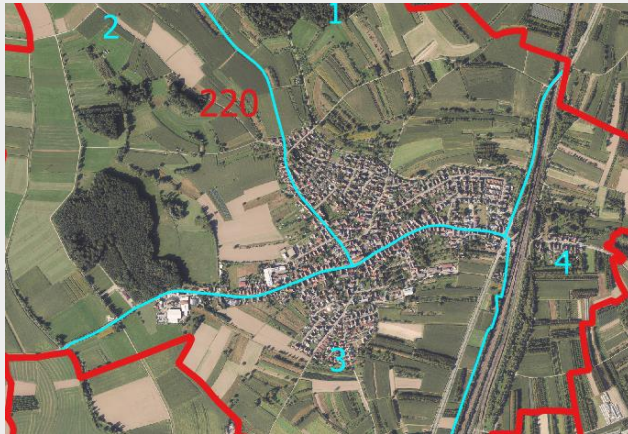


Gebäudenutzungen

Windschlag (220)



WINDSCHLÄG (2/3)



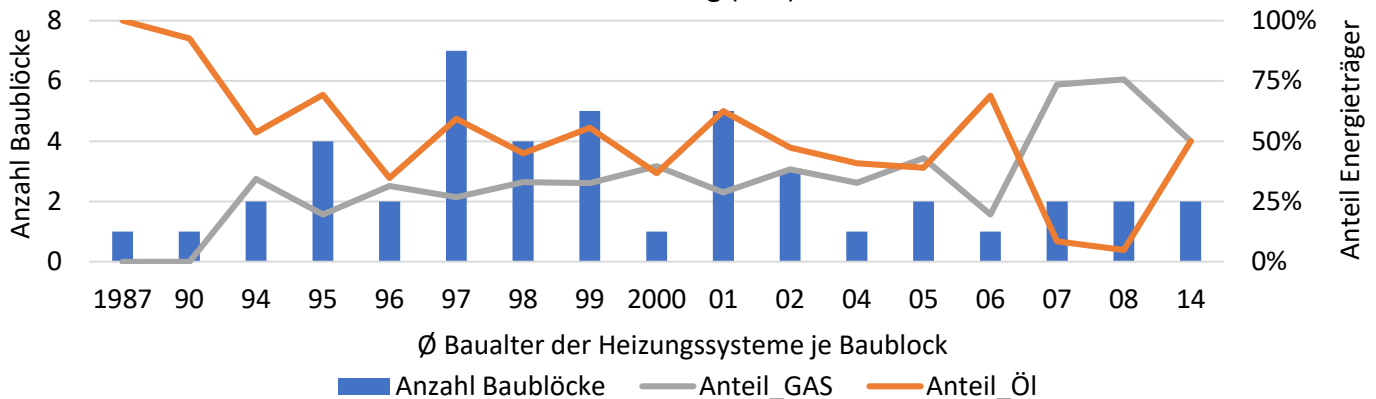
ALLGEMEINE ANGABEN

Gebiets-ID: 220
Gebietsgröße: 767 ha

CHARAKTERISTIK DER STADTVIERTEL

- (1) Wohngebiete
- (2) Wohngebiete
- (3) Wohngebiete
- (4) Wohngebiete

Baulter Heizungssysteme vs. Anteil Öl / Gas
Windschlag (220)



ENERGETISCHE SANIERUNG

		2035	2040
Wärmeenergie-einsparung	[GWh/a]	3,3	4,5
Verantwortlichkeit	Gebäudeeigentümer*innen/ Stadt Offenburg		
Kosten	Individuell, abhängig von Gebäudestandard / Baualter		

Anmerkung:

- 73,9% der Gebäude vor 1984 erbaut
- Kampagne zur energetischen Sanierung sollte durchgeführt werden
- Ziel der Sanierungstiefe für Wohngebäude: mindestens 100 kWh/m²a, idealerweise <70 kWh/m²a

Priorität Hoch

HEIZUNGSMODERNISIERUNG

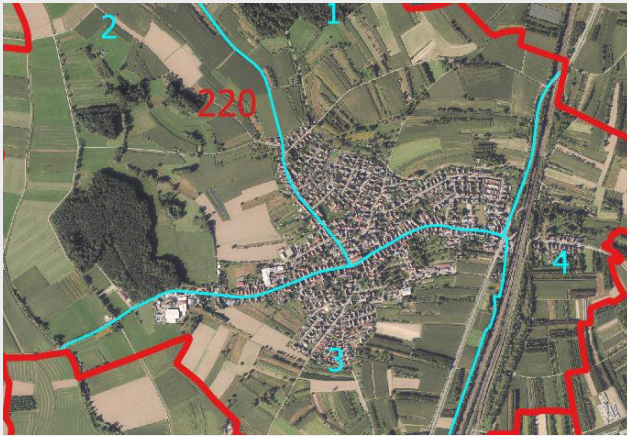
		2035	2040
Reduzierung der Heizöl / Gas	[GWh/a]	8,6 / 5	- / 6,6
CO₂-Einsparung Heizöl / Gas	[tCO ₂ /a]	2.700 / 1.500	- / 2.000
Verantwortlichkeit	Gebäudeeigentümer*innen/ Stadt Offenburg		
Kosten	WP (Luft): 180-190 €/MWh WP (Wasser): 195-220 €/MWh		

Anmerkung:

- 4% der Baublöcke mit Heizungssystemen vor 1991, weitere 53% vor 2000 (excl. n.B.-Baublöcke)
- 18 Baublöcke mit Heizölanteil ≥60%
- 9 Baublöcke mit Gasanteil ≥60%
- Kampagne zur Heizungsmodernisierung sollte durchgeführt werden

Priorität Hoch

WINDSCHLÄG (3/3)



ALLGEMEINE ANGABEN

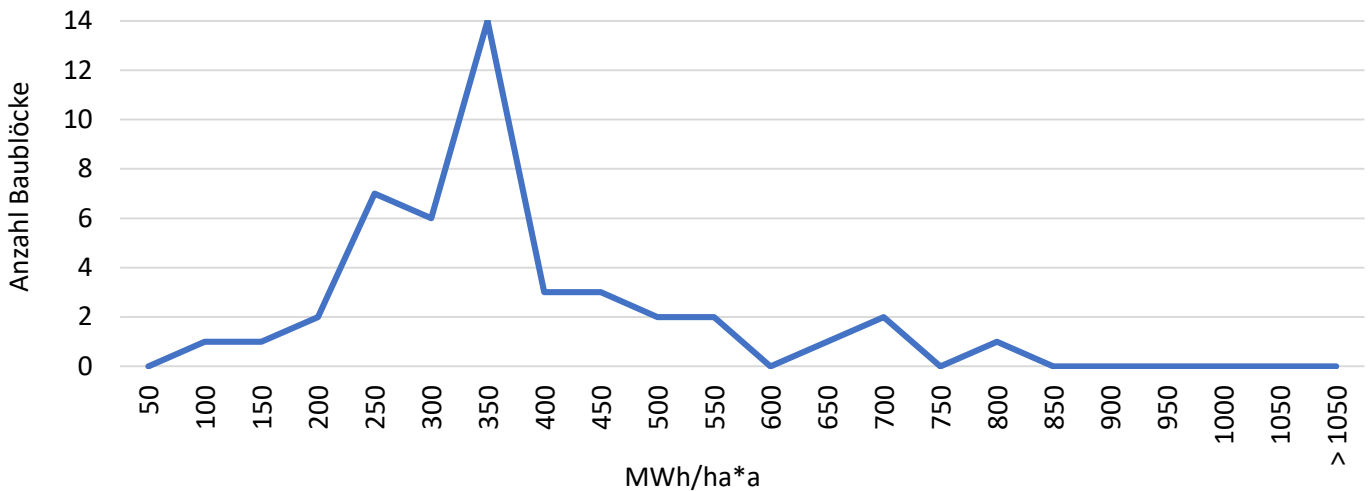
Gebiets-ID: 220

Gebietsgröße: 767 ha

CHARAKTERISTIK DER STADTVIERTEL

- (1) Wohngebiete
- (2) Wohngebiete
- (3) Wohngebiete
- (4) Wohngebiete

Häufigkeit der Wärmedichten
Windschlag (220)



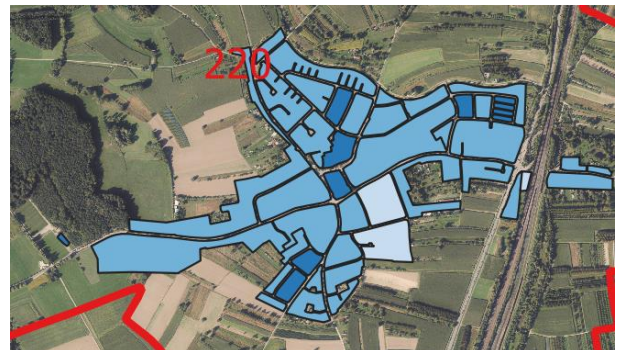
AUFBAU NAHWÄRMENETZ

Verantwortlichkeit	Stadt Offenburg
Kosten	Individuelle Prüfung

Anmerkung:

- 10 Baublöcke mit Wärmedichten zwischen 415-1050 MWh/ha*a
- Wärmedichte überwiegend zwischen 175-415 MWh/ha*a
- Potenzial für Nahwärmenetze gegeben
- Erneuerbare Energien Potenziale vorhanden (Fokus auf Wärmepumpe mit Grundwasser/Erdwärmesonden)

Priorität	Hoch
------------------	------



Legende in [MWh/ha*a]

