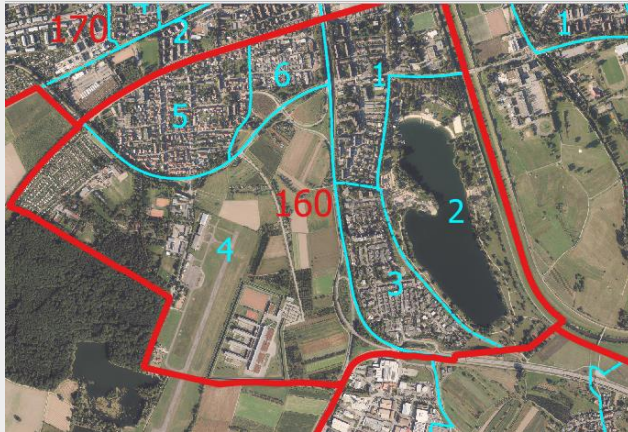


# SÜDWESTSTADT (1/3)



## ALLGEMEINE ANGABEN

Gebiets-ID: 160

Gebietsgröße: 258 ha

## CHARAKTERISTIK DER STADTVIERTEL

(1) Wohngebiete, öffentliche Gebäude

(2) See, Grünfläche

(3) Wohngebiete, öffentliche Gebäude

(4) Flugplatz, Gewerbe & Industrie, öffentliche Gebäude

(5) Wohngebiete

(6) Wohngebiete, öffentliche Gebäude

## STATUS QUO (2019)

Wärmebedarf: 33 GWh/a

CO<sub>2</sub> Emissionen: 7.000 t/a

## THEORETISCHE POTENZIALE

Abwärme: n. v.

Erdwärmesonden: 6 GWh/a

PV-Dach: 14 GWh/a

Solarthermie: 46 GWh/a

PV-Freifläche: 0,5 GWh/a

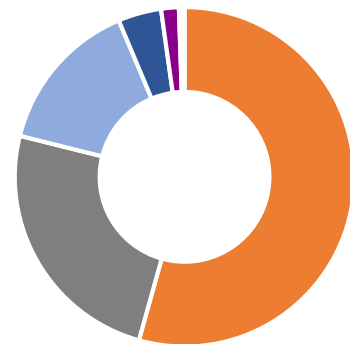
Windkraft: n. v.

Wasserkraft: n. v.

Wärmeenergie-einsparpotenzial: ca. 8 GWh/a (bis 2040)

## Energieträgerverteilung

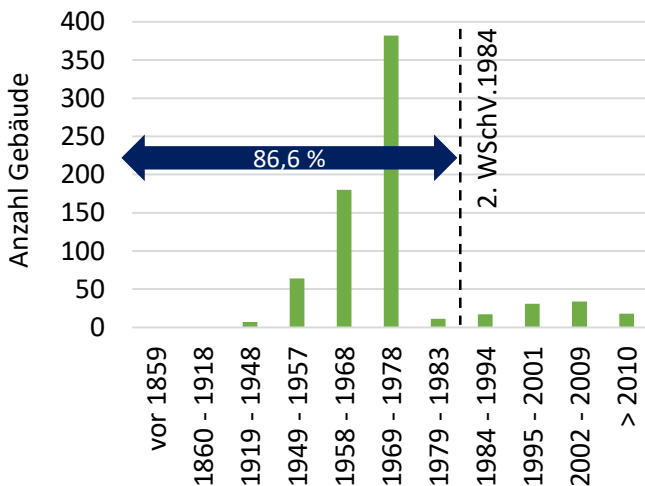
Südweststadt (160)



- Erdgas (53%)
- Heizöl (24%)
- Holz natur (14%)
- Pellets (4,0%)
- Heizungsstrom (1,7%)
- Wärmepumpe (0,3%)
- Gas flüssig (0,2%)

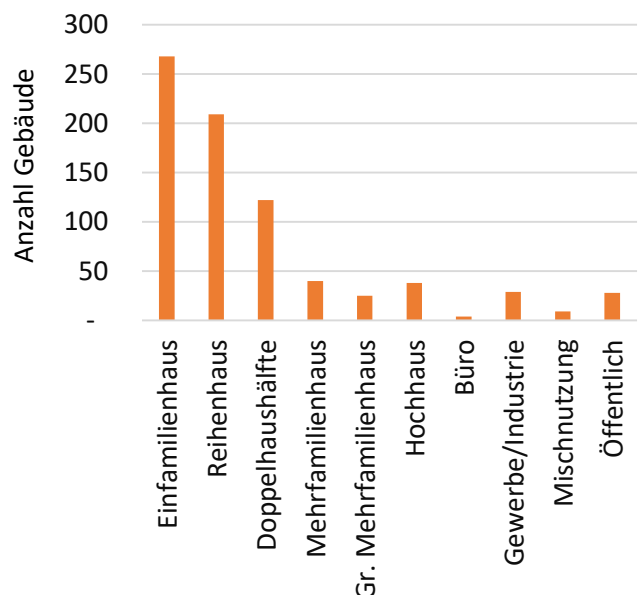
## Gebäudealter

Südweststadt (160)

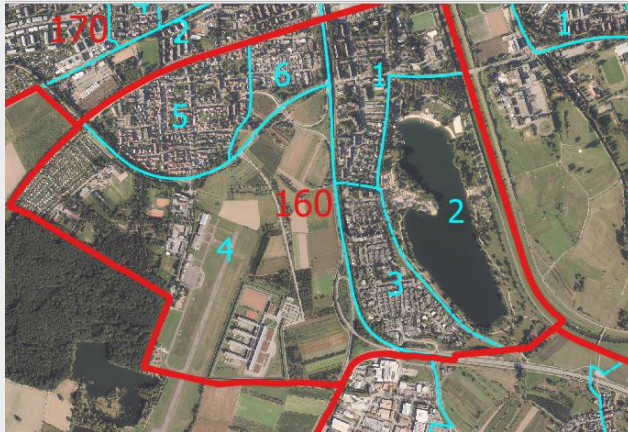


## Gebäudenutzungen

Südweststadt (160)



# SÜDWESTSTADT (2/3)



## ALLGEMEINE ANGABEN

Gebiets-ID: 160

Gebietsgröße: 258 ha

## CHARAKTERISTIK DER STADTVIERTEL

(1) Wohngebiete, öffentliche Gebäude

(2) See, Grünfläche

(3) Wohngebiete, öffentliche Gebäude

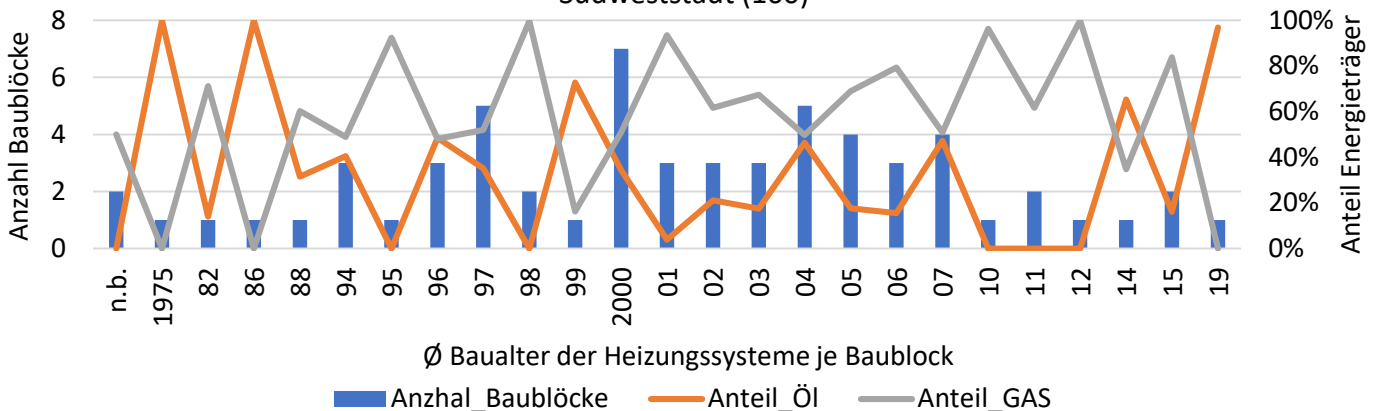
(4) Flugplatz, Gewerbe & Industrie, öffentliche Gebäude

(5) Wohngebiete

(6) Wohngebiete, öffentliche Gebäude

## Baulter Heizungssysteme vs. Anteil Öl / Gas

Südweststadt (160)



Ø Baulter der Heizungssysteme je Baublock

Anzahl\_Baublöcke Anteil\_Öl Anteil\_GAS

## ENERGETISCHE SANIERUNG

		2035	2040
<b>Wärmeenergie-einsparung</b>	[GWh/a]	6	8
<b>Verantwortlichkeit</b>	Gebäudeeigentümer*innen/ Stadt Offenburg		
<b>Kosten</b>	Individuell, abhängig von Gebäudestandard / Baulter		

### Anmerkung:

- 86,6% der Gebäude vor 1984 erbaut
- Kampagne zur energetischen Sanierung sollte durchgeführt werden
- Ziel der Sanierungstiefe für Wohngebäude: mindestens 100 kWh/m<sup>2</sup>a, idealerweise <70 kWh/m<sup>2</sup>a

**Priorität**

Hoch

## HEIZUNGSMODERNISIERUNG

		2035	2040
<b>Reduzierung Heizöl / Gas</b>	[GWh/a]	8 / 13	- / 18
<b>CO<sub>2</sub>-Einsparung Heizöl / Gas</b>	[tCO <sub>2</sub> /a]	2.500 / 3.000	- / 4.100
<b>Verantwortlichkeit</b>	Gebäudeeigentümer*innen/ Stadt Offenburg		
<b>Kosten</b>	WP (Luft): 180-190 €/MWh WP (Wasser): 195-220 €/MWh		

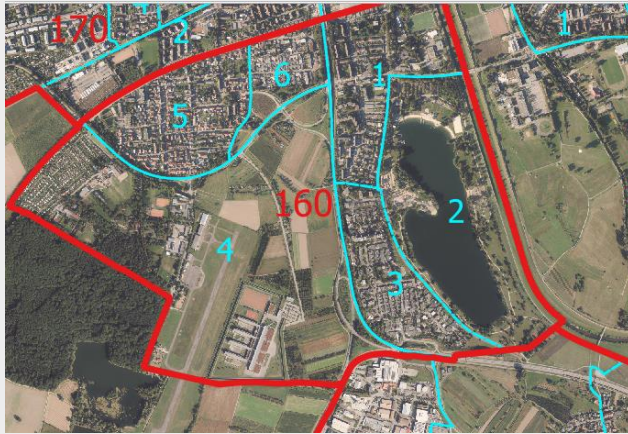
### Anmerkung:

- 7% der Baublöcke mit Heizungssystemen vor 1991, weitere 25% vor 2000 (excl. n.B.-Baublöcke)
- 14 Baublöcke mit Heizölanteil ≥60%
- 34 Baublöcke mit Gasanteil ≥60%
- Kampagne zur Heizungsmodernisierung sollte durchgeführt werden, Fernwärmeausbau beachten

**Priorität**

Mittel

# SÜDWESTSTADT (3/3)



## ALLGEMEINE ANGABEN

Gebiets-ID: 160

Gebietsgröße: 258 ha

## CHARAKTERISTIK DER STADTVIERTEL

(1) Wohngebiete, öffentliche Gebäude

(2) See, Grünfläche

(3) Wohngebiete, öffentliche Gebäude

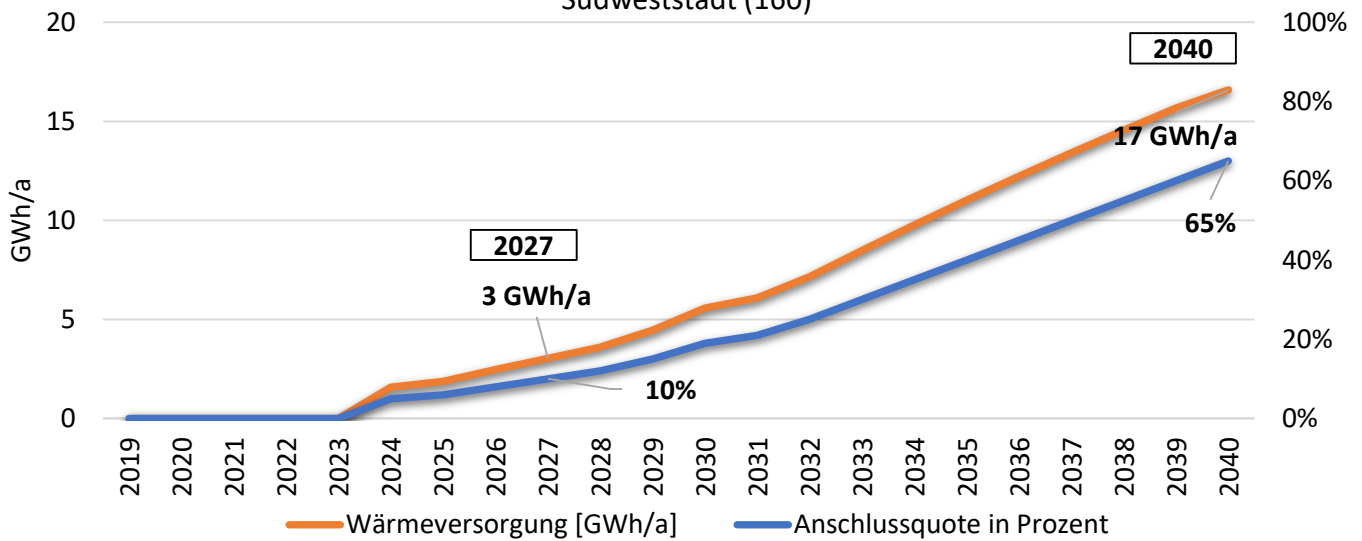
(4) Flugplatz, Gewerbe & Industrie, öffentliche Gebäude

(5) Wohngebiete

(6) Wohngebiete, öffentliche Gebäude

## Fernwärmeausbau

Südweststadt (160)

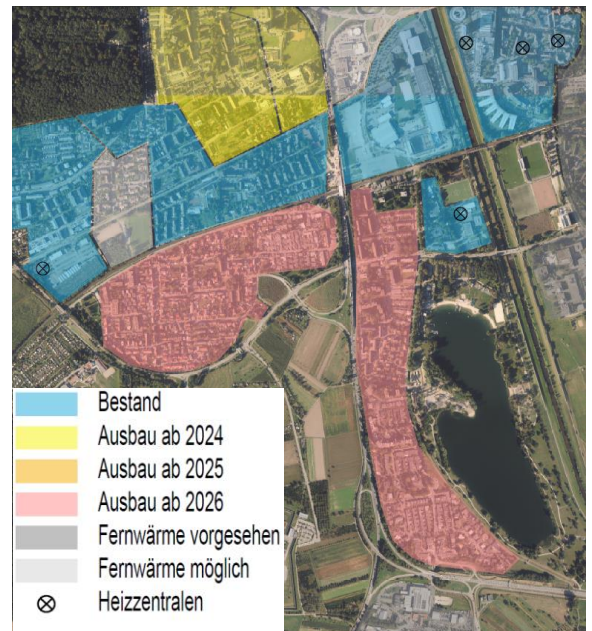


## AUSBAU FERNWÄRME

<b>Verantwortlichkeit</b>	Wärmeversorgung Offenburg (WVO)
<b>Kosten</b>	Individuelle Prüfung
<b>Ausbaubeginn</b>	2024

Zielwerte			
Jahr	Wärmeenergie [GWh/a]	Anschlussquote [%]	
2022	0	0	
2027	3	10	
2040	17	65	

**Priorität** Hoch



Stand September 2023