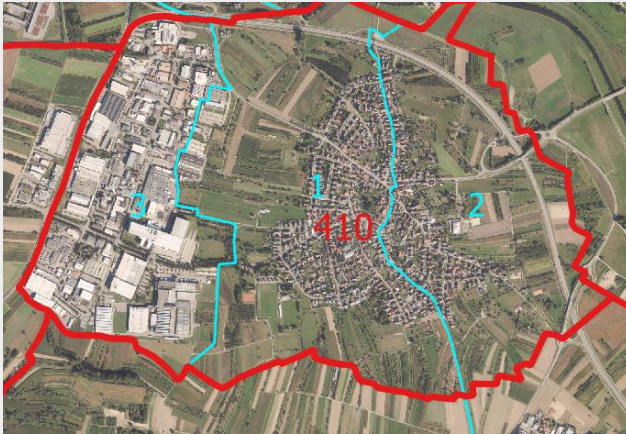


ELGERSWEIER (1/3)



ALLGEMEINE ANGABEN

Gebiets-ID: 410
Gebietsgröße: 319 ha

CHARAKTERISTIK DER STADTVIERTEL

- (1) Wohngebiete
- (2) Wohngebiete
- (3) Gewerbe & Industrie

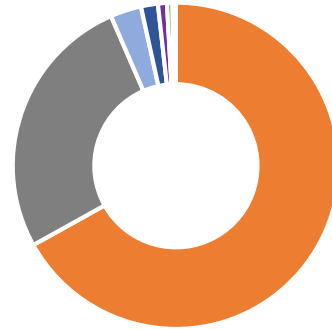
STATUS QUO (2019)

Wärmebedarf: 58 GWh/a
CO₂ Emissionen: 14.300 t/a

THEORETISCHE POTENZIALE

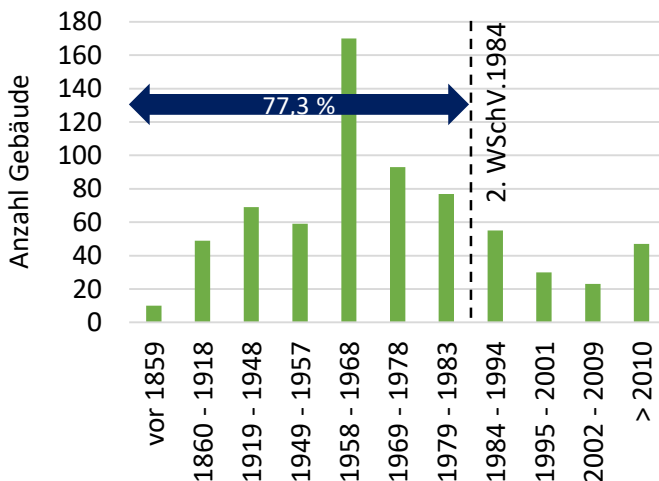
Abwärme: 150 MWh/a
Erdwärmesonden: 4 GWh/a
PV-Dach: 32 GWh/a
Solarthermie: 98 GWh/a
PV-Freifläche: n. v.
Windkraft: n. v.
Wasserkraft: n. v.
Wärmeenergie-
einsparpotenzial: ca. 36 GWh/a (bis 2040)

Energieträgerverteilung Elgersweier (410)

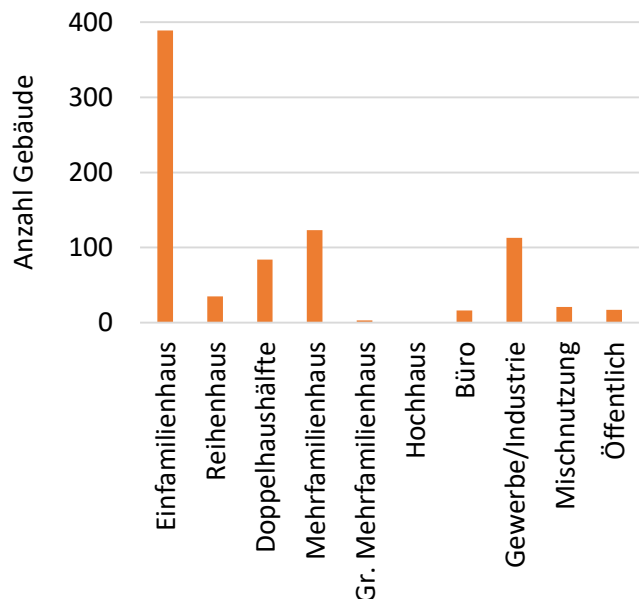


- Erdgas (67%)
- Heizöl (27%)
- Holz natur (3,1%)
- Pellets (1,7%)
- Heizungsstrom (0,9%)
- Wärmepumpe (0,5%)
- Gas flüssig (0,3%)

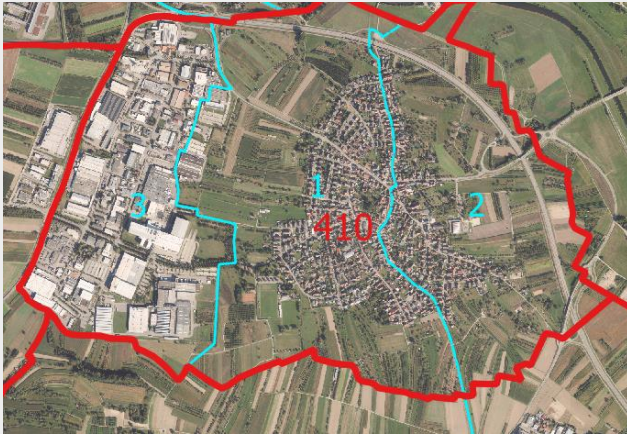
Gebäudealter Elgersweier (410)



Gebäudenutzungen Elgersweier (410)



ELGERSWEIER (2/3)



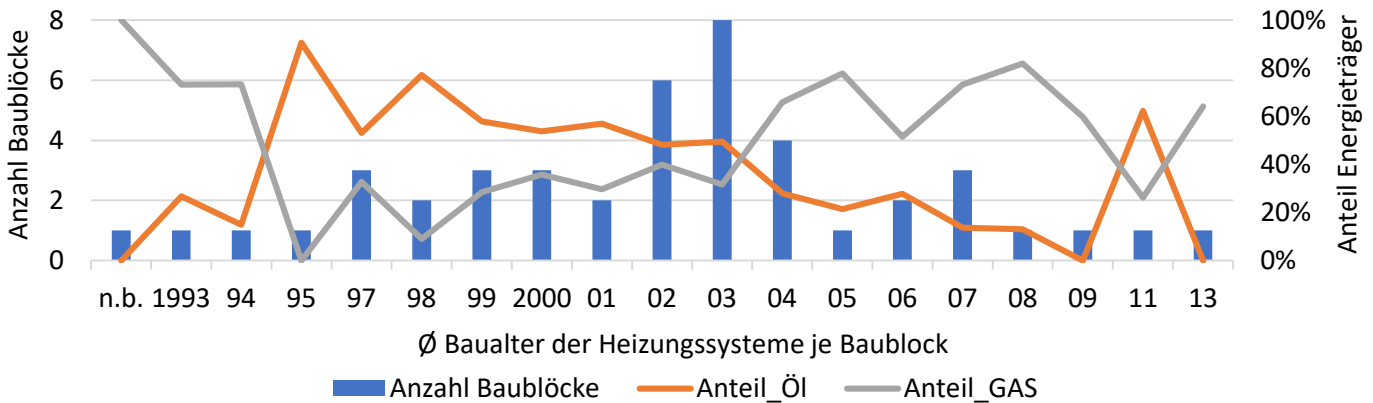
ALLGEMEINE ANGABEN

Gebiets-ID: 410
Gebietsgröße: 319 ha

CHARAKTERISTIK DER STADTVIERTEL

- (1) Wohngebiete
- (2) Wohngebiete
- (3) Gewerbe & Industrie

Baulter Heizungssysteme vs. Anteil Öl / Gas
Elgersweier (410)



ENERGETISCHE SANIERUNG

	2035	2040
Wärmeenergie-einsparung [GWh/a]	13	18
Verantwortlichkeit	Gebäudeeigentümer*innen/ Stadt Offenburg	
Kosten	Individuell, abhängig von Gebäudestandard / Baulter	

Anmerkung:

- 77,3% der Gebäude vor 1984 erbaut
- Kampagne zur energetischen Sanierung sollte durchgeführt werden
- Ziel der Sanierungstiefe für Wohngebäude: mindestens 100 kWh/m²a, idealerweise <70 kWh/m²a

Priorität Hoch

HEIZUNGSMODERNISIERUNG

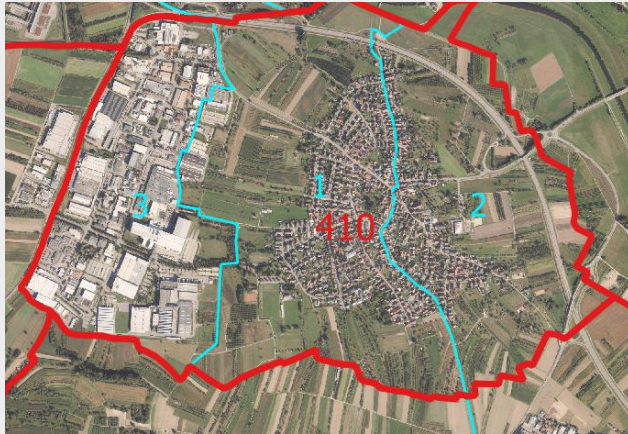
	2035	2040
Reduzierung Heizöl / Gas [GWh/a]	15/ 28	-/ 39
CO₂-Einsparung Heizöl / Gas [tCO ₂ /a]	4.800 / 8.700	-/ 12.000
Verantwortlichkeit	Gebäudeeigentümer*innen/ Stadt Offenburg	
Kosten	WP (Luft): 180-190 €/MWh WP (Wasser): 195-220 €/MWh	

Anmerkung:

- Keine Baublöcke mit Heizungssystemen vor 1991, 25% vor 2000 (excl. n.b.-Baublöcke)
- 14 Baublöcke mit Heizölanteil ≥60%
- 14 Baublöcke mit Gasanteil ≥60%
- Kampagne zur Heizungsmodernisierung sollte durchgeführt werden

Priorität Hoch

ELGERSWEIER (3/3)



ALLGEMEINE ANGABEN

Gebiets-ID: 410

Gebietsgröße: 319 ha

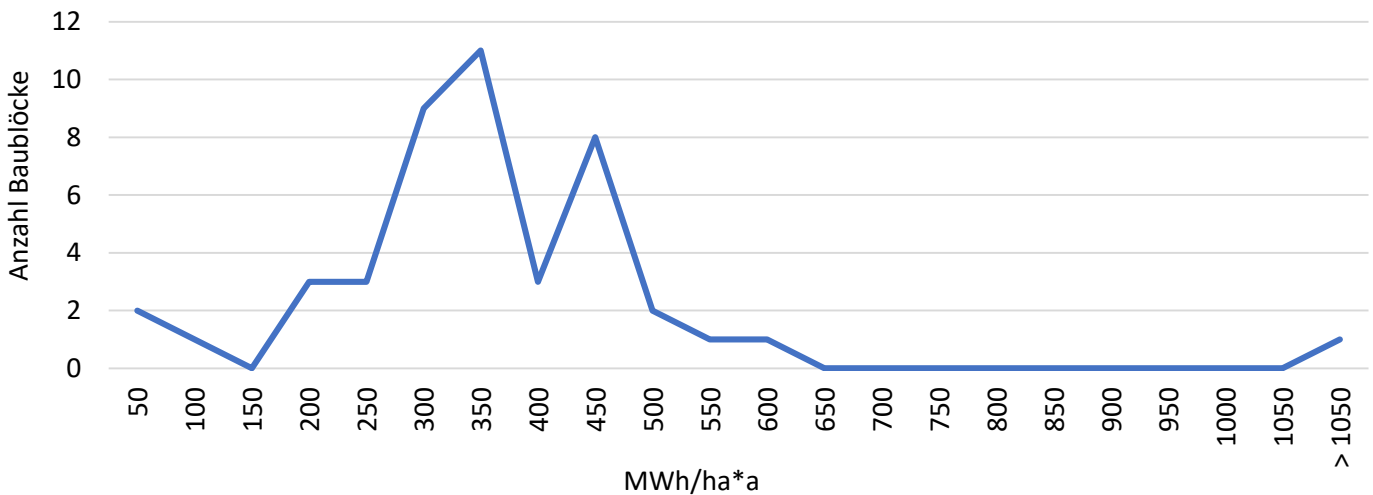
CHARAKTERISTIK DER STADTVIERTEL

(1) Wohngebiete

(2) Wohngebiete

(3) Gewerbe & Industrie

Häufigkeit der Wärmedichten
Eglersweier (410)



AUFBAU NAHWÄRMENETZ

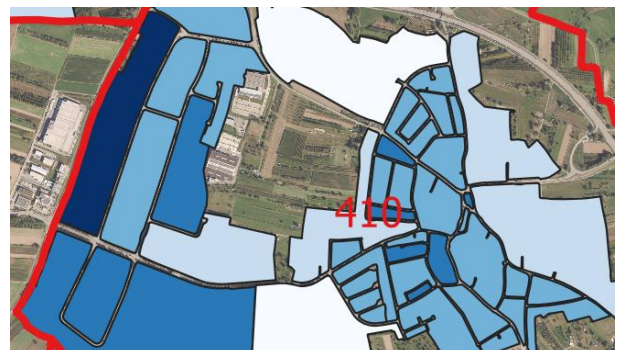
Verantwortlichkeit Stadt Offenburg

Kosten Individuelle Prüfung

Anmerkung:

- 9 Baublöcke mit Wärmedichte 415-1050 MWh/ha*a
- Durchmischte Wärmedichten
- Potenzial für Nahwärmenetze gegeben, sowohl im Industriegebiet als auch in den Wohngebieten
- Abwärmepotenziale vorhanden
→ Prüfung, ob nutzbar
- Erneuerbare Energien Potenziale vorhanden (Fokus auf Wärmepumpe mit Grundwasser/ Erdwärmesonden)

Priorität Hoch



Legende in [MWh/ha*a]

