

WEIER (1/3)



ALLGEMEINE ANGABEN

Gebiets-ID: 530

Gebietsgröße: 415 ha

CHARAKTERISTIK DER STADTVIERTEL

(1) Wohngebiete

(2) Wohngebiete

STATUS QUO (2019)

Wärmebedarf: 10 GWh/a

CO₂ Emissionen: 2.600 t/a

THEORETISCHE POTENZIALE

Abwärme: n. v.

Erdwärmesonden: 6 GWh/a

PV-Dach: 9 GWh/a

Solarthermie: 21 GWh/a

PV-Freifläche: 14 GWh/a

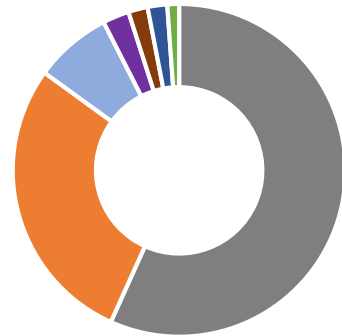
Windkraft: n. v.

Wasserkraft: n. v.

Wärmeenergie-einsparpotenzial: ca. 2 GWh/a (bis 2040)

Energieträgerverteilung

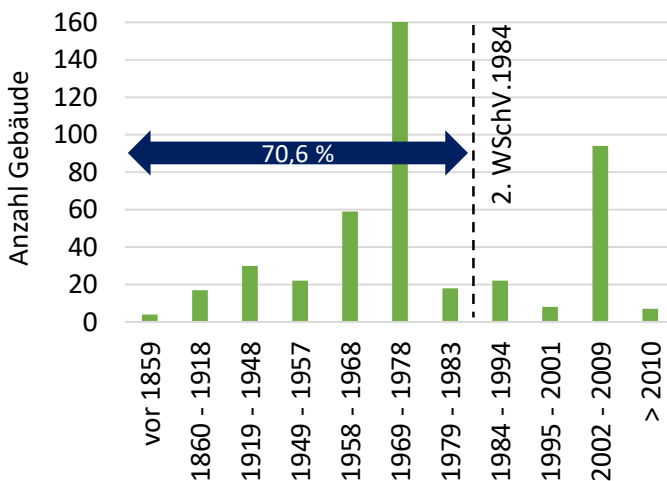
Weier (530)



- Heizöl (57%)
- Erdgas (28%)
- Holz natur (7,5%)
- Heizungsstrom (2,6%)
- Gas flüssig (1,9%)
- Pellets (1,9%)
- Wärmepumpe (1,1%)

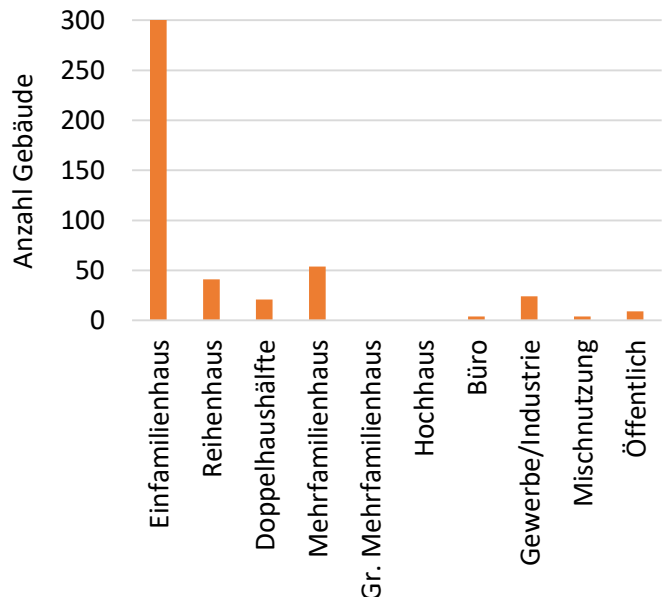
Gebäudealter

Weier (530)

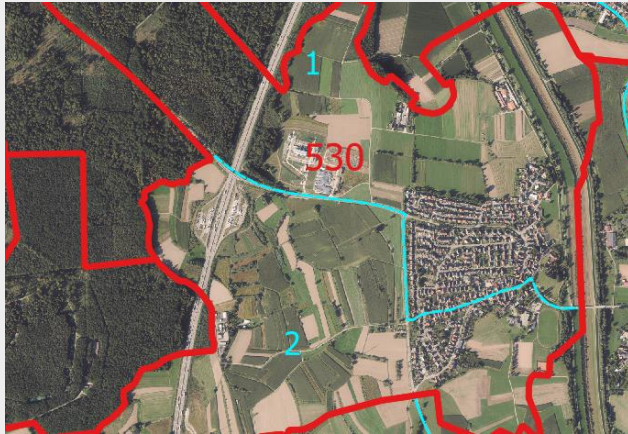


Gebäudenutzungen

Weier (530)



WEIER (2/3)



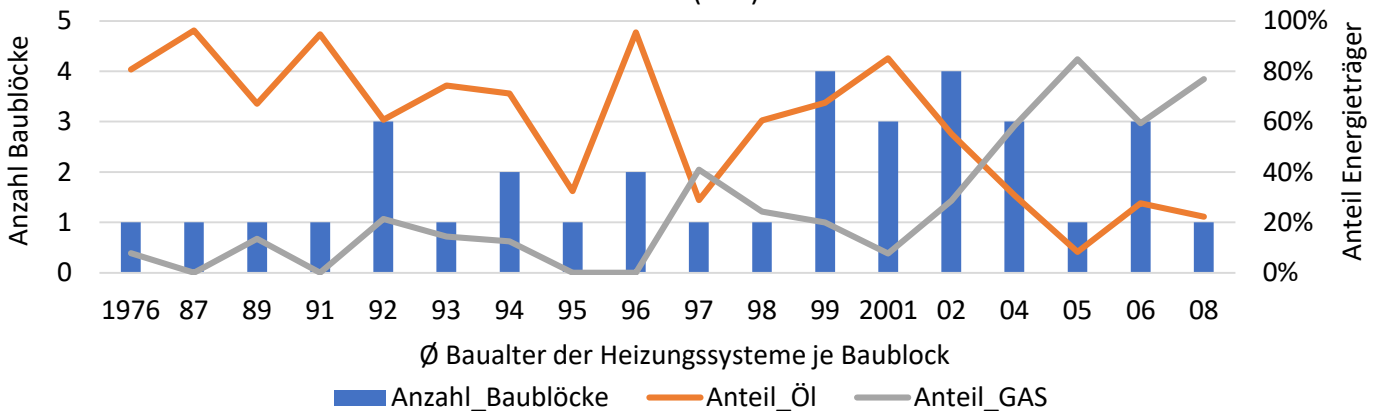
ALLGEMEINE ANGABEN

Gebiets-ID: 530
Gebietsgröße: 415 ha

CHARAKTERISTIK DER STADTVIERTEL

- (1) Wohngebiete
- (2) Wohngebiete

Baulter Heizungssysteme vs. Anteil Öl / Gas
Weier (530)



ENERGETISCHE SANIERUNG

	2035	2040
Wärmeenergie-einsparung [GWh/a]	1,8	2,4
Verantwortlichkeit	Gebäudeeigentümer*innen/ Stadt Offenburg	
Kosten	Individuell, abhängig von Gebäudestandard / Baulter	

Anmerkung:

- 70,6% der Gebäude vor 1984 erbaut
- Kampagne zur energetischen Sanierung wurde 2021 durchgeführt → Prüfung, ob Sanierungsrate erreicht wurde, ansonsten Kampagne wiederholen
- Ziel der Sanierungstiefe für Wohngebäude: mindestens 100 kWh/m²a, idealerweise <70 kWh/m²a

Priorität Hoch

HEIZUNGSMODERNISIERUNG

	2035	2040
Reduzierung Heizöl / Gas [GWh/a]	5,5 / 2	- / 2,7
CO₂-Einsparung Heizöl / Gas [tCO ₂ /a]	1.700 / 600	- / 900
Verantwortlichkeit	Gebäudeeigentümer*innen/ Stadt Offenburg	
Kosten	WP (Luft): 180-190 €/MWh WP (Wasser): 195-220 €/MWh	

Anmerkung:

- 9% der Baublöcke mit Heizungssystemen vor 1991, weitere 47% vor 2000 (excl. n.B.-Baublöcke)
- 21 Baublöcke mit Heizölanteil ≥60%
- 6 Baublöcke mit Gasanteil ≥60%
- Kampagne zur Heizungsmodernisierung sollte durchgeführt werden (s. Anmerkung energetische Sanierung)

Priorität Hoch

WEIER (3/3)



ALLGEMEINE ANGABEN

Gebiets-ID: 530

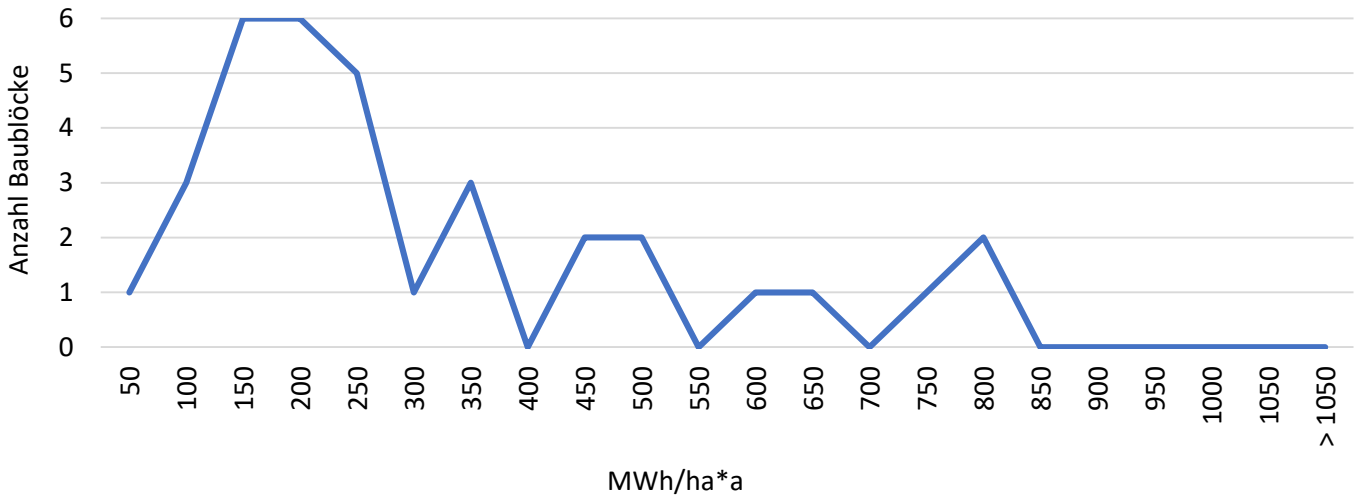
Gebietsgröße: 415 ha

CHARAKTERISTIK DER STADTVIERTEL

(1) Wohngebiete

(2) Wohngebiete

Häufigkeit der Wärmedichten
Weier (530)



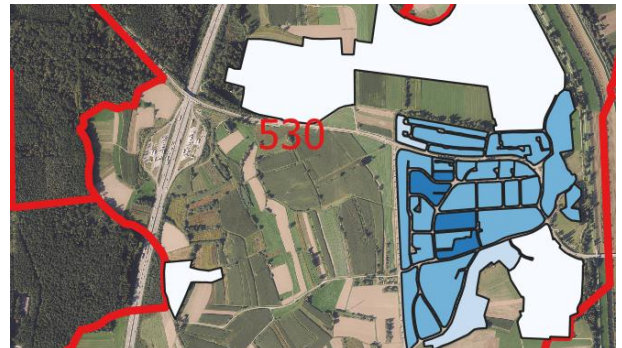
AUFBAU NAHWÄRMENETZ

Verantwortlichkeit	Stadt Offenburg
Kosten	Individuelle Prüfung

Anmerkung:

- 4 Baublöcke mit Wärmedichten zwischen 415-1050 MWh/ha*a
- Wärmedichte überwiegend zwischen 175-415 MWh/ha*a
- Potenzial für Nahwärmnetz insbesondere im Westen von Weier gegeben
- Erneuerbare Energien Potenziale ausreichend vorhanden (Fokus auf Wärmepumpe mit Grundwasser/Erwärmesonden; Nutzung von PV-Freiflächen sinnvoll)

Priorität	Hoch
------------------	------



Legende in [MWh/ha*a]

