

STADTMITTE (1/3)



ALLGEMEINE ANGABEN

Gebiets-ID: 110

Gebietsgröße: 93 ha

CHARAKTERISTIK DER STADTVIERTEL

(1) Mischnutzung, Wohngebiete, Bürogebäude, öffentliche Gebäude

(2) Mischnutzung, Wohngebiete

(3) Wohngebiete, Gewerbe & Industrie

(4) Wohngebiete, öffentliche Gebäude, Gewerbe & Industrie

(5) Wohngebiete, Gewerbe & Industrie, Bürogebäude

STATUS QUO (2019)

Wärmebedarf: 152 GWh/a

CO₂ Emissionen: 35.000 t/a

THEORETISCHE POTENZIALE

Abwärme: n. v.

Erdwärmesonden: 0,7 GWh/a

PV-Dach: 19 GWh/a

Solarthermie: 59 GWh/a

PV-Freifläche: n. v.

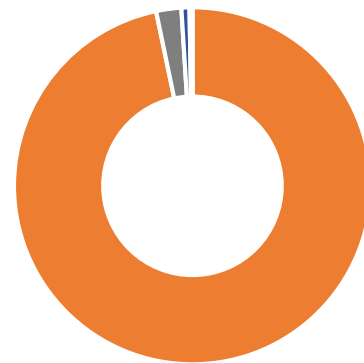
Windkraft: n. v.

Wasserkraft: n. v.

Wärmeenergie-einsparpotenzial: ca. 45 GWh/a (bis 2040)

Energieträgerverteilung

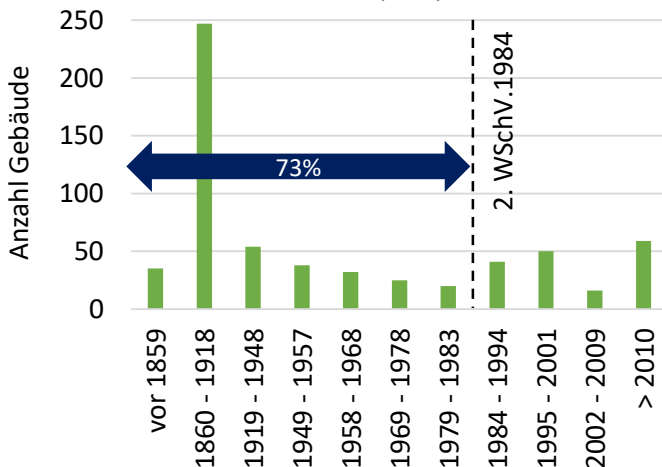
Stadtmitte (110)



- Erdgas (95%)
- Heizöl (2,2%)
- Pellets (0,7%)
- Heizungsstrom (0,1%)
- Holz natur (0,1%)
- Wärmepumpe (0,04%)

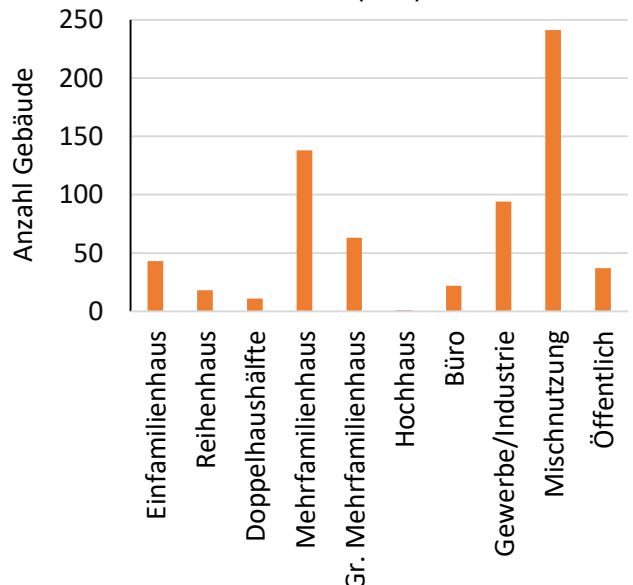
Gebäudealter

Stadtmitte (110)

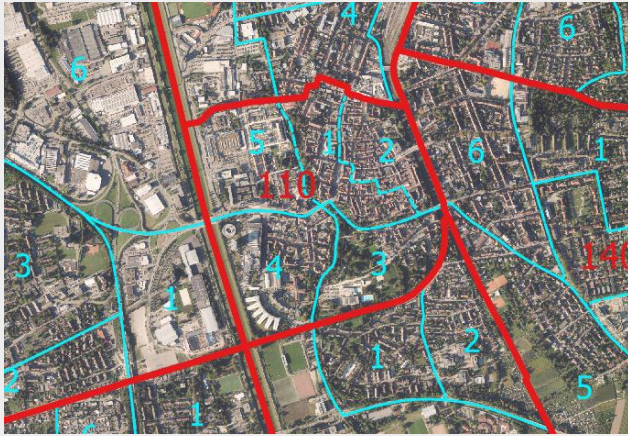


Gebäudenutzungen

Stadtmitte (110)



STADTMITTE (2/3)



ALLGEMEINE ANGABEN

Gebiets-ID: 110

Gebietsgröße: 93 ha

CHARAKTERISTIK DER STADTVIERTEL

(1) Mischnutzung, Wohngebiete, Bürogebäude, öffentliche Gebäude

(2) Mischnutzung, Wohngebiete

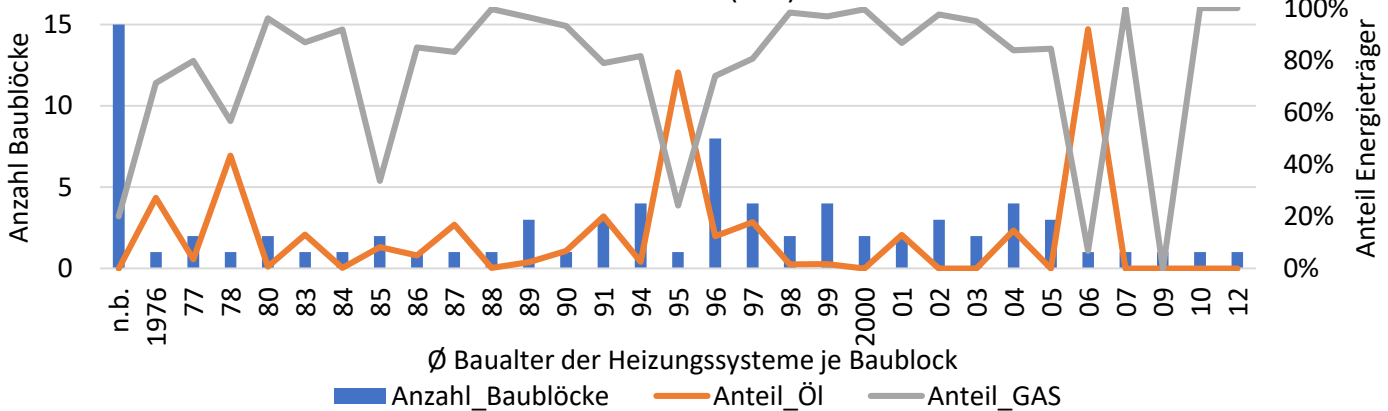
(3) Wohngebiete, Gewerbe & Industrie

(4) Wohngebiete, öffentliche Gebäude, Gewerbe & Industrie

(5) Wohngebiete, Gewerbe & Industrie, Bürogebäude

Baulter Heizungssysteme vs. Anteil Öl / Gas

Stadtmitt (110)



ENERGETISCHE SANIERUNG

	2035	2040
Wärmeenergie-einsparung [GWh/a]	33	45
Verantwortlichkeit	Gebäudeeigentümer*innen/ Stadt Offenburg	
Kosten	Individuell, abhängig von Gebäudestandard / Baualter	

Anmerkung:

- 73 % der Gebäude sind vor 1984 erbaut worden
- Kampagne zur energetischen Sanierung sollte durchgeführt werden
- Ziel der Sanierungstiefe für Wohngebäude: mindestens 100 kWh/m²a, idealerweise <70 kWh/m²a

Priorität Hoch

HEIZUNGSMODERNISIERUNG

	2035	2040
Reduzierung Heizöl / Gas [GWh/a]	3,4 / 92	- / 145
CO₂-Einsparung Heizöl / Gas [tCO ₂ /a]	1.000 / 21.500	- / 33.700
Verantwortlichkeit	Gebäudeeigentümer*innen/ Stadt Offenburg	
Kosten	WP (Luft): 180-190 €/MWh WP (Wasser): 195-220 €/MWh	

Anmerkung:

- 27% der Baublöcke mit Heizungssystemen vor 1991, weitere 41% vor 2000 (excl. n.B.-Baublöcke)
- 2 Baublöcke mit Heizölanteil ≥60%
- 56 Baublöcke mit Gasanteil ≥60%
- Kampagne zur Heizungsmodernisierung sollte durchgeführt werden, Fernwärmeausbau beachten

Priorität Mittel

STADTMITTE (3/3)



ALLGEMEINE ANGABEN

Gebiets-ID: 110

Gebietsgröße: 93 ha

CHARAKTERISTIK DER STADTVIERTEL

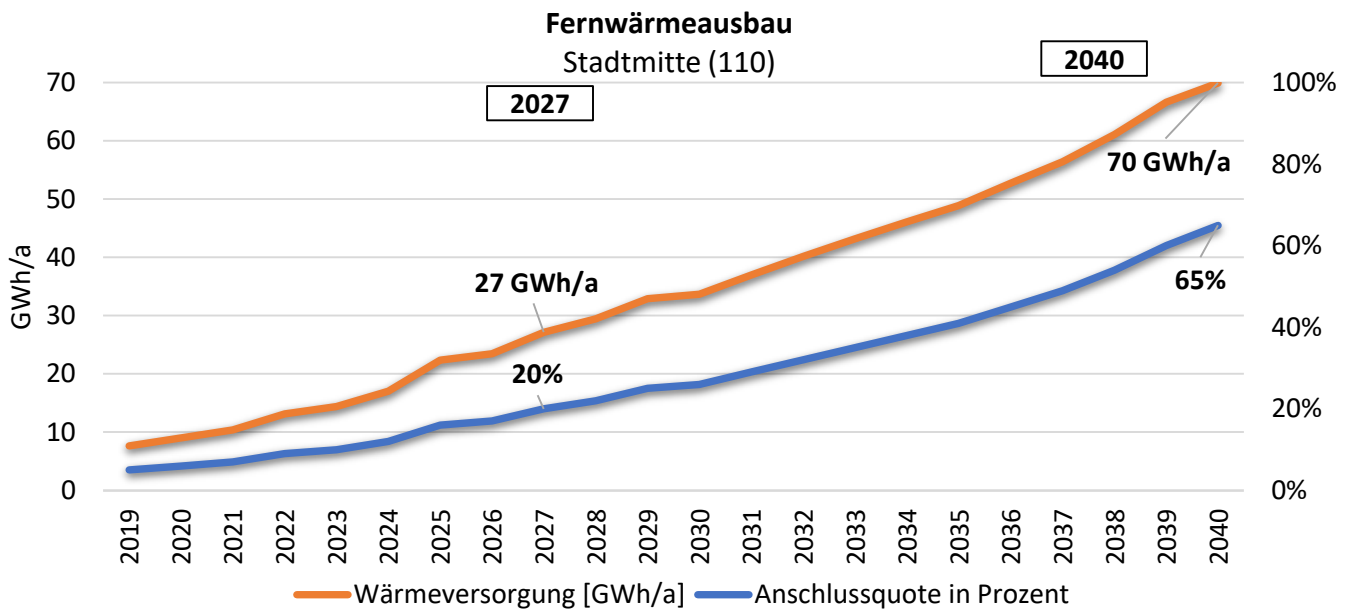
(1) Mischnutzung, Wohngebiete, Bürogebäude, öffentliche Gebäude

(2) Mischnutzung, Wohngebiete

(3) Wohngebiete, Gewerbe & Industrie

(4) Wohngebiete, öffentliche Gebäude, Gewerbe & Industrie

(5) Wohngebiete, Gewerbe & Industrie, Bürogebäude



AUSBAU FERNWÄRME

Verantwortlichkeit	Wärmeversorgung Offenburg (WVO)
Kosten	Individuelle Prüfung
Ausbaubeginn	Bereits im Ausbau

Ausbau Jahr	Wärmeenergie [GWh/a]	Anschlussquote [%]
2022	13	9
2027	27	20
2040	70	65

Priorität Hoch

